

Fono: 02.2401 2378
Luis Zegers 420, Villa San Luis
Quilicura, Santiago de Chile
E-mail: contacto@metalblue.cl



MetalBlue

***Mangueras Hidráulicas
Niples y Adaptadores***



www.metalblue.cl



MetalBlue

**Mangueras Hidráulicas
Niples y Adaptadores**

Sociedad comercial MetalBlue Ltda.
Nace el 01 de octubre del año 2010, siempre ligados a la fabricación y comercialización de productos hidráulicos tales como:
Adaptadores, Niples, Flexibles, Cañerías, Mangueras hidráulicas y piezas especiales a pedido.



En MetalBlue contamos con personal altamente capacitado con más de 14 años de experiencia en el rubro, lo que nos permite ampliar nuestra oferta de productos y servicios para así satisfacer plenamente las necesidades de nuestros clientes

Con este propósito es que nos hemos especializado en equipos sobre camión, con la finalidad de lograr una respuesta efectiva dentro de los plazos establecidos y con precios competitivos acorde al mercado.



Nuestra misión es proveer a nuestros clientes con productos y servicios de la más alta calidad, transformándonos en una solución integral a sus requerimientos superando con creces sus expectativas.

Christian Antonio Caro Fuentes
GERENTE GENERAL.



MetalBlue
*Mangueras Hidráulicas
Niples y Adaptadores*

Servicios Personalizados

**Montaje de sistema Hidráulicos de:
Recolectores, Tolvas, Polibrazos y Grúas**



Servicios de:

**Levantamiento de fallas
Mantenimiento Programada**

**Montajes menores
entre otros.**



www.metalblue.cl



**Luis Zegers N°420
Quilicura, Santiago de Chile
Fono: 02 401 2378
Metalblue01@gmail.com**

www.metalblue.cl

MetalBlue

Mangueras



Manguera tipo C4



SAE 100 R9



SAE 100 R9

Manguera tipo C4

succión y Descarga

Material	Medidas
Caucho Sintético reforzado con elicoide de acero	1
	1.1/4
	1.1/2
	2
	2.1/2

Manguera POWERSPIR DIN EN 856 4SH (SAE 100R9)

Material	Medidas
Tubo interior de caucho sintético resistible al aceite, recubierta de 4 espirales de alambre de acero de muy alta resistencia, más recubrimiento de caucho de alta resistencia a la intemperie	3/4
	1
	1.1/4
	1.1/2
	2

Manguera BALMASTER EN 856 4SP (SAE 100R9)

Material	Medidas
Tubo interior de caucho sintético resistible al aceite, recubierta de 4 espirales de alambre de acero de muy alta resistencia, más recubrimiento de caucho de alta resistencia a la intemperie	3/4
	1
	1.1/4
	1.1/2
	2

MetalBlue

Mangueras



Multipropósito

Manguera Multipropósito

Material	Medidas
Tubo interior sin costuras, resistente al aceite y a combustible, reforzado con caucho sintético de alta resistencia con una trenza de fibra sintética y recubierta con caucho sintético resistente al clima y la abrasión	1/4
	3/8
	1/2
	5/8
	3/4
	1



SAE 100 R6

Manguera SAE 100 R6

Material	Medidas
Tubo interior sin costuras, resistente al aceite, reforzado con caucho sintético de alta resistencia con una trenza de fibra sintética y recubierta con caucho sintético resistente al clima y la abrasión, aplicaciones en circuito de baja presión	1/4
	3/8
	1/2
	5/8
	3/4
	1



Aire

Manguera de Aire

Material	Medidas
Caucho sintético de alta resistencia	1/4
	3/8
	1/2
	5/8
	3/4
	1

MetalBlue

Mangueras



SAE 100 R2 AT 2



SAE 100 R1 AT 1



SAE 100 R7

Manguera SAE 100 R2 AT 2 Malla Metálica

Material

Medidas

Caucho sintético negro sin costura resistente al aceite, con doble malla de acero de gran resistencia con cubierta de caucho de alta resistencia a la abrasión

1/4
3/8
1/2
5/8
3/4
1
1.1/4
1.1/2
2

Manguera SAE 100 R1 AT 1 Malla Metálica

Material

Medidas

Caucho sintético negro sin costura resistente al aceite, con una malla de acero de gran resistencia con cubierta de caucho sintético negro de alta resistencia a la abrasión

1/4
3/8
1/2
5/8
3/4
1
1.1/4
1.1/2
2

Manguera SAE 100 R7 Termoplástica

Material

Medidas

Tubo interior termoplástico transparente resistente al aceite reforzado con una malla de poliéster de alta resistencia a la intemperie

1/4
5/16
3/8
1/2

MetalBlue

Mangueras



Manguera SAE 100 R5



Manguera Metalica B.



Manguera SAE 100 R5

Manguera SAE 100 R5

Material	Medidas
Caucho sintético negro sin costura, resistente al aceite reforzada con una trenza de algodón impregnado de caucho negro, resistente a la abrasión, agentes atmosféricos y al contacto con grasas y aceites derivados del petróleo, más cubierta por una trenza textil y una de alambre de acero de alta resistencia	1/4
	5/16
	1/2
	5/8
	7/8
	1.1/8
	13/8
	1.13/16
	2.3/8

Manguera Metalica Balinox (Tipo Anaconda)

Material	Medidas
Corrugado paralelo de acero inox. AISE 321, Cubierta de malla de alambre inoxidable ASI 304, Para aplicaciones con temperaturas desde 200°C hasta 600°C	1/4
	3/8
	1/2
	5/8
	3/4
	1
	1.1/4
	1.1/2
	2
	2.1/2
	3
4	

Manguera Alta Temperatura

Material	Medidas
Tubo de teflón liso cubierto por una malla de acero inoxidable -37 ° C + 204 ° C	1/4
	3/8
	5/8
	3/4
	1
	1.1/8

MetalBlue

Mangueras



Protección Flexible



Manguera tipo Bombero



Manguera PVC

Protección Flexibles

Material	Medidas
Poliétileno de Alta Resistencia	1/4
	3/8
	1/2
	3/4
	1
	2

Manguera Plana Tipo Bombero

Material	Medidas
Compuesta de tres láminas de poliuretano con cobertura y forro extruido y doblemente vulcanizado	2
	2.1/2
	3

Manguera PVC

Material	Medidas
PVC de Alta resistencia	1
	1.1/2
	1.3/4
	2
	2.1/2
	3
	4
	5
6	



MetalBlue



Bridas FL 61 - FLH 62



Mini Val



Sellos Bonded

Bridas FL 61 - FLH 62

Material

Brinda

Acero al Carbono
Zincado

FL 61 (3000 psi)
FLH 62 (6000 psi)

Mini Val

Regulación y Corte

Material

Medidas

Acero al Carbono
Zincado

1/4
1/2
3/4
1

Sellos Bonded

Material

Anillo de acero con goma de
acrito nitrilo recauchada



Kit de Testeo



Mecanizado de Piezas



Mecanizado de Piezas

Kit de Testeo

Manometro

Test Point y Latiguillos
a medida

0 a 10 BAR
0 a 25 BAR
0 a 100 BAR
0 a 400 BAR

Mecanizado de Piezas Especiales

Fabricación a pedido según
Muestras

Mecanizado de Piezas Especiales

Fabricación a pedido según
Muestras

Bujes y Pasadores a medida

MetalBlue

Acoples



Acople Hidráulico

Acople Hidráulico	Material	Medidas
-------------------	----------	---------

Acero	1/4
	3/8
	1/2
	3/4
	1"
	1.1/4
	1.1/2
	2"



**Acople Hidráulico
Cara Plana**

Acople Hidráulico	Material	Medidas
-------------------	----------	---------

Cara Plana	Acero	1/4
		3/8
		1/2
		3/4
		1"
		1.1/4
		1.1/2
		2"



**Llave de Corte
Hidráulico**

Llave de Corte	Material	Medidas
----------------	----------	---------

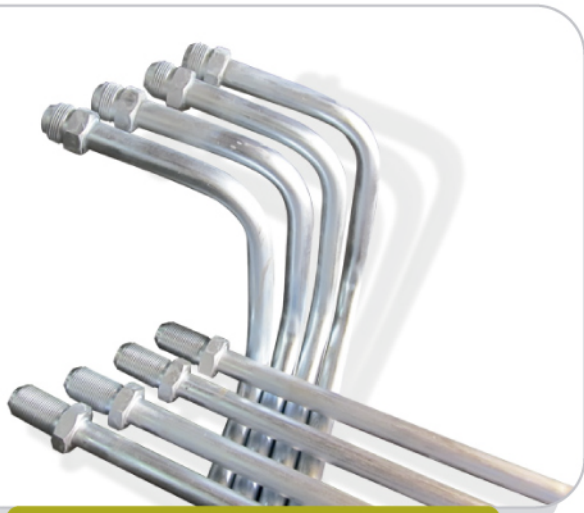
Acero	1/4
	3/8
	1/2
	3/4
	1
	1.1/4
	1.1/2

MetalBlue

Tubos Especiales

Tubos Hidráulicos

Material	Medidas
Acero	6 mm
	8 mm
	10 mm
	12 mm
	14 mm
	15 mm
	16 mm
	18 mm
	20 mm
	22 mm
	25 mm
	28 mm
	30 mm
	35 mm
38 mm	
42 mm	



Tubo Hidráulico



Tubo Hidráulico



Tubo Hidráulico



Tubo Hidráulico

MetalBlue

Accesorios



KIT O`RING

KIT O`RING

Las más diversas medidas de O`RING de Acrito Nitrilo en Shure 70 todas en un envase que además cumple la función de organizador y entrega las medidas exactas para aplicación en milímetros y pulgadas



Conexiones y Acoples Neumáticos

Conexiones y acoples Neumáticos

Diversas medidas tipo Push-Lock



MetalBlue

Abrazaderas



Abrazadera Alta Presión



Abrazaderas Tubos Serie Liviana



Abrazaderas Tubos Serie Pesada

Abrazaderas Alta Presión

Acero Inoxidable con Perno Zincado

Medidas

17 - 19	47 - 51	112 - 121
19 - 21	51 - 55	121 - 130
21 - 23	55 - 59	130 - 140
23 - 25	59 - 63	140 - 150
25 - 27	63 - 68	150 - 162
27 - 29	68 - 73	162 - 174
29 - 31	73 - 79	174 - 187
31 - 34	79 - 85	187 - 200
34 - 37	85 - 91	200 - 213
37 - 40	91 - 97	213 - 226
40 - 43	97 - 104	226 - 239
43 - 47	104 - 112	239 - 252

Abrazaderas para Tubos Hidráulicos

Serie Liviana

Medidas

6 mm	20 mm
8 mm	22 mm
10 mm	25 mm
12 mm	28 mm
14 mm	32 mm
16 mm	34 mm
18 mm	38 mm
	42 mm

Serie Pesada

Medidas

6 mm	20 mm
8 mm	22 mm
10 mm	25 mm
12 mm	28 mm
14 mm	32 mm
16 mm	34 mm
18 mm	38 mm
	42 mm



Tapones y Tapas

Tapones y Tapas

Material	Medidas
Acero al Carbono Zincado	1/4
	3/8
SAE B - JIC 37 - NPT - FOR BSP - METRICOS	1/2
	5/8
	3/4
	1
	1.1/4
	1.1/2
	2



Adaptadores Pasamuro

Adaptadores Pasamuro

Material	Medidas
Acero al Carbono Zincado	1/4
	3/8
SAE B - JIC 37 - NPT - FOR BSP - METRICOS	1/2
	5/8
	3/4
	1
	1.1/4
	1.1/2
	2



LLaves de Bola

LLaves de Bola

Material	Medidas
Bronce Cromado	1/4
	3/8
BSP - NPT	1/2
	5/8
	3/4
	1
	1.1/4
	1.1/2
	2
	2.1/2
	3



Niples Macho



Niples Hembra



Conexiones en Bronce

Niples Macho para Flexible

Material	Medidas
Acero al Carbono Zincado	1/4
	3/8
SAE B - JIC 37 - NPT - FOR BSP - METRICOS	1/2
	5/8
	3/4
	1
	1.1/4
	1.1/2
	2

Niples Hembra para Flexible

Material	Medidas
Acero al Carbono Zincado	1/4
	3/8
SAE B - JIC 37 - NPT - FOR BSP - METRICOS	1/2
	5/8
	3/4
	1
	1.1/4
	1.1/2
	2

Conexiones en Bronce

Material	Medidas
Uniones - Bushing - Tampones- Conexión con Hilo	Bronce
	1/8
	1/4
	3/8
	1/2
	3/4
	1

MetalBlue

Flange



Flange Recto



Flange 45°



Flange 90°

Flange Recto 45 - 90

Cod.: 61 - 62

Espiga

Flange

1/2

1/2 - 30.2

1/2

3/4 - 38.1

5/8

3/4 - 38.1

3/4

3/4 - 38.1

3/4

1 - 44.5

1"

1 - 44.5

1"

1.1/4 - 50.8

1.1/4

1.1/4 - 50.8

1.1/4

1.1/2 - 60.3

1.1/2

1.1/2 - 60.3

1.1/2

2 - 71.4

2"

2 - 71.4

MetalBlue

Niples



Niple Macho Métrico



Niple Hidrolavadores



Niple MBSP R-90°

Niple Macho Métrico

Material	Medidas
Acero	12 x 1.5
	14 x 1.5
	16 x 1.5
	18 x 1.5
	20 x 1.5
	22 x 1.5
	24 x 1.5
	26 x 1.5
	30 x 2
	34 x 2
	36 x 2
	38 x 2
	42 x 2

Niple Hidrolavadores

Material	Medidas
Acero	1/4
	5/16
	3/8

Niple MBSP R-90

Material	Medidas
Acero	3/4
	1
	1.1/4
	1.1/2

MetalBlue

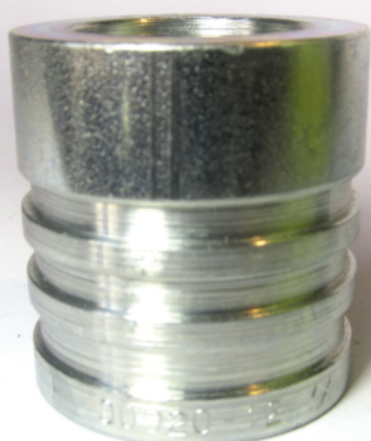
Ferulas



Ferula R7



Ferula R1 - R2



Ferula R9

Ferula R7	Material	Medidas
	Acero	1/4
		3/8
		1/2
		5/8
		3/4
		1"

Ferula R1 - R2	Material	Medidas
	Acero	1/4
		3/8
		1/2
		5/8
		3/4
		1"
		1.1/4
		1.1/2
		2"

Ferula R9	Material	Medidas
	Acero	1/4
		3/8
		1/2
		5/8
		3/4
		1"
		1.1/4
		1.1/2
		2"

MetalBlue

Adaptadores



Adp.Pasa Muro MJ



Adaptador MJ - MP Recto



Adaptador MJ - MP 90

Adaptador Pasa Muro MJ / DIN-SAE

Material	Medidas
Acero	1/4
	5/16
	3/8
	1/2
	5/8
	3/4
	1.1/4
	1"
	1.1/2
	2"

Adaptador MJ - MP / DIN - SAE Recto - 45° - 90°

Material	Medidas
Acero	1/4" x 1/8"
	1/4" x 1/4"
	5/16" x 1/4"
	3/8" x 1/4"
	3/8" x 3/8"
	1/8" x 1/2"
	1/2" x 1/4"
	1/2" x 3/8"
	1/2" x 1/2"
	5/8" x 1/2"
	3/4" x 1/2"
	3/4" x 3/4"
	1" x 1"
	1.1/4" x 1.1/4"
	1.1/2" x 1.1/2"
	2" x 2"

MetalBlue

Adaptadores



Adaptador MJ - FJX



Adaptador MJ - FJX 45°



Adaptador MJ - FJX 90°

Adaptador MJ - FJX
Recto - 45° - 90°

MJ

FJX

1/4

1/4

1/4

3/8

3/8

3/8

3/8

1/2

1/2

1/2

1/2

5/8

5/8

5/8

5/8

3/4

3/4

3/4

3/4

1"

1"

1"

1"

1.1/4

1.1/4

1.1/4

1.12

1.1/2

2"

2"

MetalBlue

Adaptadores



**Adaptador Codo Métrico
Unión Tuerca**



**Adaptador Métrico
Unión Tubo Hidráulico**



Adaptador Métrico

- **Adaptador Codo Métrico
Unión Tuerca**
- **Adaptador Codo Métrico
Unión Tubo Hidráulico**

Material

Medidas

Acero

12 x 1.5
14 x 1.5
16 x 1.5
18 x 1.5
20 x 1.5
22 x 1.5
24 x 1.5
26 x 1.5
30 x 2
34 x 2
36 x 2
38 x 2
42 x 2

Adaptador Métrico

Material

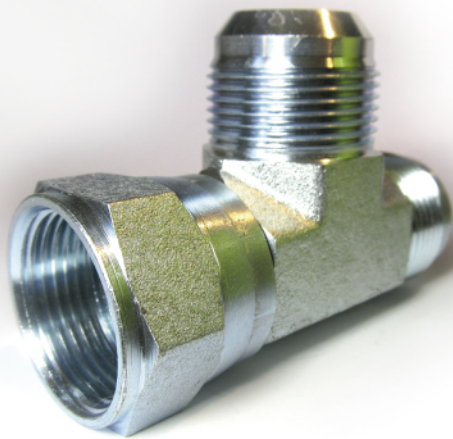
Medidas

Acero

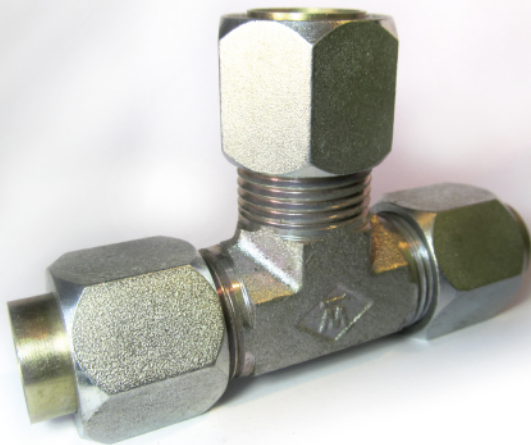
12 x 1.5
14 x 1.5
16 x 1.5
18 x 1.5
20 x 1.5
22 x 1.5
24 x 1.5
26 x 1.5
30 x 2
34 x 2
36 x 2
38 x 2
42 x 2

MetalBlue

Adaptador TEE



Adaptador TEE
FJX - MJ - MJ



Adaptador TEE tipo JIC
para Cañería Hidráulica



Adaptador TEE
FP - FP - FP / MP - MP - MP

Adaptador TEE FJX - MJ - MJ MJ - MJ - FJK

Material	Medidas
Acero	1/4
	3/8
	1/2
	5/8
	3/4
	1"
	1.1/4
	1.1/2
	2"

Adaptador TEE tipo JIC para Cañería Hidráulica

Material	Medidas
Acero	1/4
	3/8
	1/2
	5/8
	3/4
	1"
	1.1/4
	1.1/2
	2"

Adaptador TEE NPT Macho - Hembra y Combinados

Material	Medidas
Acero	1/4
	3/8
	1/2
	5/8
	3/4
	1"
	1.1/4
	1.1/2
	2"

MetalBlue

Galvanizados



Galvanizado Codo HI-HI



Galvanizado HI - HI



Galvanizado Codo HI-HE

Galva Codo HI - HI	Material	Medidas
	Acero	1/4
		3/8
		1/2
		3/4
		1"
		1.1/4
		1.1/2
		2"
		2.1/2
		3"
		4"

Galva HI - HI	Material	Medidas
	Acero	1/4
		3/8
		1/2
		3/4
		1"
		1.1/4
		1.1/2
		2"
		2.1/2
		3"
		4"

Galva Codo HI - HE	Material	Medidas
	Acero	1/4
		3/8
		1/2
		3/4
		1"
		1.1/4
		1.1/2
		2"
		2.1/2
		3"
		4"

MetalBlue

Galvanizados



Galvanizado Hilo Hilo



Galvanizado Hilo Tuerca



Galvanizado Tapa Gorro

Galva Hilo Hilo	Material	Medidas
	Acero	1/4
		3/8
		1/2
		3/4
		1"
		1.1/4
		1.1/2
		2"
		2.1/2
		3"
		4"

Galva Hilo Tuerca	Material	Medidas
	Acero	1/4
		3/8
		1/2
		3/4
		1"
		1.1/4
		1.1/2
		2"
		2.1/2
		3"
		4"

Galva Tapa Gorro	Material	Medidas
	Acero	1/4
		3/8
		1/2
		3/4
		1"
		1.1/4
		1.1/2
		2"
		2.1/2
		3"
		4"

MetalBlue

Unión Storz



Unión Storz Tapa



Unión Storz HI - HE



Unión Storz Espiga

Unión Storz Tapa

Material

Medidas

Acero

1"

1.1/2"

2"

2.1/2"

3"

4"

Unión Storz HI - HE

Material

Medidas

Acero

1"

1.1/2"

2"

2.1/2"

3"

4"

Unión Storz Espiga

Material

Medidas

Acero

1"

1.1/2"

2"

2.1/2"

3"

4"



**Pitón
Tipo Bomberos**

3 Posiciones
con Storz

MetalBlue

Evertite



Evertite Tipo D



Evertite Tipo C



Adaptador MFOR - MB

Evertite Tipo A - B - C - D - E - F DC - DP

Material	Medidas
Aluminio - Acero	1
	1.1/4
	1.1/2
	2
	2.1/2
	3
	4

Adaptador MFOR - MB

Material	Medidas
Acero	1/4
	3/8
	1/2
	5/8
	3/4
	1"

MetalBlue

***Mangueras Hidráulicas
Niples y Adaptadores***

Luis Zegers N°420
Quilicura, Santiago de Chile
Fono: 02 401 2378
Metalblue01@gmail.com